

roufuku

一般社団法人
高知県労働者福祉協議会 機関紙
■高知県本町4丁目1-32
こうち勤労センター内
TEL (088) 824-3583
FAX (088) 875-4887
E-mail kochirf@shirt.ocn.jp
HP <http://www.roufuku.com>
■発行責任者 折田 晃一

167号

2020年
春号

労働セミナー開催

- 高知県立大学
- 四万十高等学校

●労働法ワンポイント講座開催!!

2020年2月27日(木)、高知県立大学大講義室にて、参加者87名で労働法ワンポイント講座を開催しました。

講師は池澤研吉氏(連合高知事務局長)で45分講義、働く前に知っておきたい「知ってお得な労働基準法」と題して、高知県労福協作成の『働くときに知っちょきたいこと』をテキストに「社会人としてのマナー」「労働契約」「就業規則」「労働時間」「休日」「賃金」「各種保険」…etc、解りやすく説明し、好評を得ました。

参加者 アンケート結果	非常に良かった	23名
	良かった	42名
	普通	7名

●高校生「労働セミナー」

2020年1月22日(水)、高知県立四万十高等学校にて、参加者15名で「労働セミナー」を開催しました。

講師は池澤研吉氏(連合高知事務局長)で50分講義、高知県労福協作成の『働くときに知っちょきたいこと』をテキストに「社会人としてのマナー」「労働契約」「就業規則」「労働時間」「休日」「賃金」「各種保険」…etc、解りやすく説明し、好評を得ました。



就職活動 準備セミナー

働く前に知っておきたい

① 労働法ワンポイント講座

「一般社団法人高知県労働者福祉協議会」の方をお招きし、「労働契約」「就業規則」「労働時間」「休日」「賃金」「各種保険」…etc 就業前に知っておきたい知識をお話します!

就職活動する前に自分を振り返ろう

② 自己分析について

ハローワーク高知 学卒ジョブサポーターの方から自己分析についてお話しします。

日程: 2020年2月27日(木)13:00~14:30
会場: 大講義室
対象: 3年生
講師: 日本労働組合連合会高知連合会 事務局長 池澤研吉 様
: ハローワーク高知 学卒ジョブサポーター 中平 重典 様
申込: ポータルシステムアンケート
締切2月19日(水)17:00
★看護学部は全員参加のため、直接会場へお越し下さい。
問合せ: 池キャンパスワクワクWork!!
☎ike-wakuwaku@cc.u-kochi.ac.jp



INFO

働くときに知っちょきたいこと

働く人のためのハンドブック冊子、労働セミナー開催ご希望の場合は、高知県労福協までご連絡ください。
(時間・内容の詳細は応相談)

☎088-824-3583





2019年度高知県労福協研修会を開催



「助けてと言える社会へ」～無縁社会と家族機能の社会化～

1月18日(土)に、高知会館にて2019年度高知県労福協研修会を各会員団体・退職者など県内から多くの皆さんに参加いただき、94名の参加で開催しました。



講師はNPO法人抱樸理事長奥田知志氏で、研修会の冒頭、2020年1月に始まった「相模原の事件裁判」に触れられ、被疑者植松君と面会した話から始まりました。その話の中で、彼は「意味のある命と意味の無い命」、「生産性の高い人と低い人」という価値観でしゃべっていました。これは、今の社会が彼に持たせた価値観ではないか。この誤った価値観とどうたたかうのかという話がありました。



NPO法人「抱樸」の最初の活動について触れ、ホームレスの人たちとの関係をどう結んでいくのか、その中で人とひとの出会いをするため、炊き出しがスタートだった。その後、問題意識として「住むところと食いぶち(住宅と仕事)」「ハウスレス(経済的困窮)とホームレス(人との関係性における問題)の違い」の話、何かをするためには他者性が必要で、何かのためにではなく、誰かのためにで、行動が始

まる。人を動かす動機づけについて、本人の意義、意思とか、本人の決断もあるが、他者との関係において行動する。人は何のために働くのか、お金のためではなく、愛する人のため、大事な人のために働くのですと話された。

他者性とは、人が関わることで物に物語化できていく、共生社会とはなにか、それは物語化できるかどうかで、その中で物語化していく一つのテーマは家族である。親しか言えないことをやる考え方、家族機能を社会化する。これまで家族が担っていたことを社会化する。



家族機能の社会化とは、実はそういう今の社会問題そのものに、今日の話はいくつかのポイントでそういうことが絡まってきたと思います。孤独ということが生じる社会的コストやリスクの問題、これが社会保障全体に関わってきます。これを地域でちゃんと仕組みを作ることによって、居住問題が解決します。こういう風なソフトとハードというか、ミクロの世界とマクロの世界がクロスしていくというのが、これからの地域共生社会というフェーズになる訳ですと締めくくりました。

本日の研修会は、参加者にたいへん意義のある内容であったと思われます。



2019年度確定申告相談会を開催



労福協・連合高知・高知県退職者連合・
四国労働金庫の4団体の共催で実施

2020年2月3日(月)から須崎会場を皮切りに、高知会場(2日間)・安芸会場・南国会場で確定申告相談会を森本倫光税理士事務所の協力にて開催いたしました。

この相談会は、主に退職者や年金受給者など広く一般県民を対象に実施しており、労金住宅ローン利用者、2019年中に退職された方など多くの参加者が来場いたしました。



森本倫光税理士事務所の協力にて、各会場では税理士が確定申告の相談を受付し、相談者が税理士の専門的なアドバイスを受けられ、当日申告書を作成し、相談者が直接税務署へ持参又は郵送と、待ち時間も少ないこともあって、多くの方に好評を得ている取り組みとなっています。



退職者や医療を负担されている方、
保険料を支払っている方は申告を

公的年金等による収入額が400万円以下で一定の要件を満たす場合には、確定申告をしなくても良いと税法が改正されています。このため多くの方が医療控除や保険料控除など、還付の権利を放棄していることとなります。

今年度の相談は、4会場5日間で226件の相談予約を受付し、当日参加者220名で還付176件・納付19件・申告なし25件となりました。

2020年度も各会場で開催を予定していますので、確定申告相談会へ参加し申告することをお勧めいたします。

2019 全国一斉
Action!
福祉強化キャンペーン

労働者福祉運動で、 共助の輪を地域に広げよう!

■ はたらく仲間の
助け合い・支え合いを!

■ 労働組合と協同組合
(ろうきん・こくみん共済coop・生協)が
働く人と地域に安心を届ける
存在になろう!

■ 地域の防災・減災に取り組もう!

早めの対策が
肝心!



多重債務や自然災害から家族を守ろう!



高知県労働者福祉協議会

西部労福協第50回定期総会開催

2020年2月20日香川県高松市の「ホテルパールガーデン」にて第50回定期総会を開催しました。



総会は香川県労福協・山川尚久幹事の開会で始まり、総会議長に榎原一吉代議員（連合香川事務局長）を選出しました。

まず主催者を代表し西部労福協・成合善朗会長より挨拶、その後中央労福協・南部美智代事務局長、香川県・近藤清志商工労働部理事、徳島市・大西秀人市長、香川県労福協・森信夫会長より祝辞と連帯の挨拶をいただきました。

その後、議案審議に入り西部労福協・福岡三郎事務局長より、2019年度活動報告・決算報告、2020年度活動方針・予算等、また監査報告では佐貫馨会計監査（鳥取県労福協西部支部事務局長）より報告・提起が行われ、それぞれ満場一致で承認されました。



総会終了後は、「国際労働財団（JILAF）30周年記念スタディツアー（タイ・ネパール）参加報告」～スタディツアーから見た貧困の連鎖の実態～」を岡山県労福協・金澤稔会長から報告をいただき、参加者は熱心に耳を傾けました。



その後、西部労福協第50回定期総会記念レセプションが開催され、歴代役員紹介の後、アクション（うどん打ち体験）が行われ出席者は大いに盛り上がりました。



残高や入出金をいつでも・どこでもスマホでチェック!

利用手数料
無料!

ろうきんアプリ

ろうきんアプリのダウンロードはこちらから



1 残高・明細

リアルタイムで口座残高や入出金明細の照会ができます。

- 給与入金・カード引落しもらくらく確認
- 入出金があれば、プッシュ通知でお知らせ(注)



(注) 入出金明細のプッシュ通知について

- スマートフォンの端末自体や通信、当金庫システムの状況もしくは機種変更などにより、入出金お知らせのプッシュ通知が遅延する場合があります。最新の入出金明細などは必ず本アプリ画面でご確認ください。
- 入出金明細のプッシュ通知はメイン口座のみとなります。

3 ろうきんダイレクト

ろうきんダイレクト(インターネットバンキング)にかんたんにログインでき、振込・振替などのお取引ができます。



5 税公金支払い (ペイジー・モバレジ)

スマートフォンのカメラ機能で税金などのお支払いもかんたんにできます。(注)

(注) メイン口座からのお支払いとなります。サブ口座はご利用いただけません。また、税公金の納付書のうち、本システムを導入している地方公共団体等が指定する税公金が対象です。

6 Money Forward かんたん通帳

通帳アプリ「かんたん通帳」と連携して、入出金の明細を確認できます。スマートフォンが通帳代わりになり、かんたん通帳専用のデザインもあります。



2 店舗・ATM

お近くのろうきんの店舗やATMを検索できます。

4 ホームページ

四国ろうきんのホームページをご覧ください。

7 新着・おすすめ & お役立ち情報

おトクな情報やお役立ち情報が盛りだくさん! プッシュ通知でもろうきんからのお知らせが届きます。

■ろうきんアプリの概要

ろうきんイメージモデル 高梨 藍

ご利用いただける方

ろうきんの普通預金口座と、そのキャッシュカードをお持ちの個人のお客さま
※本アプリにはメイン口座1つ、サブ口座4つの合計5つまで口座を登録できます。
(メイン口座は普通預金を、サブ口座は普通預金・貯蓄預金・カードローンを選択できます)

ご利用時間

24時間(税公金支払いは7:00~22:45)
※以下の時間帯はサービスを停止いたします。
第1・第3月曜日の2:00~6:00、1月1日~1月3日の終日、5月3日~5月5日の2:00~6:00、ハッピーマンデー(注)の前日21:00~当日6:00
(注)ハッピーマンデーは成人の日・海の日・敬老の日・体育の日です。
※システムメンテナンス時、サービスを休止する場合があります。

ご利用にあたって

アプリ推奨のOSの詳細や、その他本アプリのご利用にあたっての留意事項は、当金庫ホームページでご確認ください。
※アプリ推奨OSでご覧いただいた場合でも、機種・端末の設定などにより正常に動作しない場合がございます。
※タブレットは推奨端末ではございません。
※本アプリは無料でご利用いただけますが、アプリのダウンロードや利用時にかかる通信料はお客さまのご負担になります。

※「iPhone」[App Store]「iOS」は、米国およびその他の国々で登録されたApple Inc.の商標または登録商標です。※「iPhone」の商標は、アイホン株式会社のライセンスに基づき使用されています。
※「Android」[Google Play]は、Google Inc.の商標または登録商標です。



2019年10月22日現在

操作方法に
関する
お問い合わせ

ろうきんダイレクト ヘルプデスク

0120-459-690 受付時間/9:00~21:00

※1月1日~1月3日はご利用いただけません。
※ハッピーマンデー(成人の日・海の日・敬老の日・体育の日)の前日は9:00~20:00となります。



組み合わせてますます安心!

マイカー共済 + 自賠責共済

自動車総合補償共済

自動車損害賠償責任共済

マイカー共済 カーライフを応援する、頼れる補償



基本補償		お車の補償〈車両損害補償〉	
ご自身の補償 〈人身傷害補償〉 最高5,000万円 (自動車事故傷害見舞金付き)	相手方への賠償 〈対人賠償〉 無制限 〈対物賠償〉 無制限 (対物超過修理費用補償付き)	一般補償 付随諸費用補償	特約・割引 衝突被害軽減ブレーキ(AEB)割引 弁護士費用等補償特約 など
(24時間×365日) マイカー共済ロードサービス付き			

自賠責共済

すべての自動車に加入が義務づけられている賠償保障

自賠責共済(保険)とは、自賠法(自賠責保険についての法律)によって、道路を走るすべての自動車(二輪車を含む)・原付自転車を使用する際に、**加入が義務づけられている共済(保険)です。**

●お支払いできる事故

被共済自動車を運転中に、他人にけがをさせたり、死亡させたことにより賠償責任を負った場合に共済金を支払います。

●お支払いの内容

	お支払いする主な内容	お支払限度額(被害者1名あたり)
傷害の場合	傷害による損害 治療関係費、文書料、休業損害、慰謝料	最高120万円
	後遺障がいによる損害 逸失利益、慰謝料等	神経系統などに著しい障がいを残して常時介護が必要な場合 最高4,000万円 後遺障がいの程度により 最高3,000万円
死亡の場合	死亡による損害 葬儀費、逸失利益、慰謝料(本人および遺族)	最高3,000万円
	死亡するまでの傷害による損害 (傷害による損害の場合と同じ)	最高120万円

(注1)この支払内容は平成14年4月1日以降発生事故について適用します。
 (注2)次のような場合には共済金を減額してお支払いする場合があります。 1.被害者に重大な過失があるとき 2.受傷と死亡との間および受傷と後遺障がいとの間の因果関係の認否が困難なとき

●ここに記載されている内容は、共済商品の概要を説明したものです。



「未来ある子どもたちを交通事故から守りたい」

そんな思いから、こくみん共済 coop はみんなで子どもたちを事故から守っていく取り組みをはじめました。詳しくはプロジェクトサイトをご参照ください。 <https://www.zenrosai.coop/anshin/7pj.html>



マイカー共済・自賠責共済 あわせてのご加入をおすすめします。

こげんと!安心! お城のまえのこくみん共済 coop

こくみん共済 NEWS coop

「こくみん共済 coop」は、営利を目的としない保障の生協として共済事業を営み、相互扶助の精神にもとづき、組合員の皆さまの安心とゆとりある暮らしに貢献することを目的としています。この趣旨に賛同いただき、出資金を払い込んで居住地または勤務地の共済生協の組合員となることで各種共済制度をご利用いただけます。

全労済から「こくみん共済 coop」へ

こくみん共済 〈全労済〉
 全国労働者共済生活協同組合連合会 coop

たすけあいの輪をむすぶ



健康パスポートを活用して

職場の健康づくりに取り組もう！

大好評！

高知県民
44,000人

以上が利用しています

働きざかり世代の男性の死亡数が全国と比較して多い高知県では、日々の生活の中で健康的な生活が習慣化する仕組みとして、「高知家健康パスポート事業」を実施しています。

働きざかり世代の健康づくりには、1日の多くの時間を過ごす職場でも健康意識を高めることが大切です。健康パスポートを、職場で働くみなさんの健康づくりのツールとして活用しませんか。



健康パスポートを取得するとおトクがいっぱい！

- ① 参加施設で料金割引やプレゼントなどのおトクなサービスが受けられます！
- ② 健康にいいことを実践してシールを集めると豪華賞品が当たります！
- ③ 特典が受けられる市町村の健康づくり事業に参加できます！
- ④ シールを集めるとパスポートがランクアップ！参加施設のサービスがますますおトクになります！
- ⑤ パスポートランクアップ者限定のプレゼント抽選があります！

このステッカーやポスターが目印！



「健康経営[®]」に健康パスポートを活用しよう！

※「健康経営[®]」は、特定非営利活動法人健康経営研究会の登録商標です。

職場でも健康パスポートが取得できます！

ヘルシーポイントシールを3枚集めて職場の皆さんで申し込み！

職場の定期健診 (3枚)

+

職場の健康づくり研修
メンタルヘルス研修など

職場のスポーツ大会
レクリエーションなど

※ポイントシールは、健康パスポート事業参加施設のほか、事前に主催者が申請をすることで職場の研修会やスポーツ大会でも取得できます。

まずはカンタンに1枚GET！

ヘルシー・高知家・Pラーニング

読んで・理解して・学習のまとめを行うことで、ヘルシーポイントシール（緑1枚）を取得できます！職場の健康づくりにご活用ください。

こんな職場にオススメ！

- ・『健康づくり』を何からはじめて良いかわからない
- ・勤務時間や形態が各々違って集まる時間がとれない

※公式サイトからダウンロードできます



健康経営の取り組みを県が認証します！

高知県ワークライフバランス推進企業認証制度（健康経営部門）

県では、誰もが働きやすく、従業員の方々が働き続けられる職場環境づくりを目指し、「健康経営」に積極的に取り組んでいる企業を幅広く認証し、支援しています。

認証のメリット

- 企業のイメージアップ（県HP等での紹介、認証マークの使用）
- 認証企業対象の融資制度
- 県建設工事競争入札参加資格審査における加点
- 認証企業の従業員対象の金利優遇制度



健康経営部門認証企業

90社

(2020.4.1現在)

認証要件

- 職場での健康パスポートの取得促進
- 従業員の受動喫煙防止のための取り組み
- 健康経営に取り組むことの経営者の意思表示・発信
- 職場の定期健診の実施 など

認証要綱や申請書類など、詳細は県庁雇用労働政策課HPをご確認ください。
(<http://www.pref.kochi.lg.jp/soshiki/151301/2018020800034.html>)

高知家健康パスポートアプリでさらに楽しく！



アプリでヘルシーポイントをGetしよう！

- ・ 1日8,000歩（65歳以上は6,000歩）歩くとブルーのヘルシーポイントをGet！
- ・ 3日分の朝晩の血圧または体重測定記録でグリーンヘルシーポイントをGet！
- ・ 貯まったポイントはシールとの交換やプレゼントキャンペーンへの申し込みが可能
- ・ 所有するパスポートランクを表示でき、表示画面の提示で参加施設の特典を受けられる
- ・ 個人やグループの歩数ランキングで、楽しく競い合いながらウォーキング！



<お問い合わせ先>

高知県健康政策部健康長寿政策課

〒780-8570 高知市丸の内1丁目2-20 県庁本庁舎4F

TEL.088-823-9675

高知家健康パスポートに関する情報はこちらから

公式サイト <http://www.health-pass.pref.kochi.lg.jp/>

高知家健康パスポート

検索



高知県は、ひとつの大家族やき。



困っちゃうことは、何でもいっぺん相談してみいや!



**職場のお悩み
ご相談ください!!**

相談無料・秘密厳守

ほいたら、
みんなあで、

いっしょに
考えるきねえ!

使用者相談例

配置転換・出向の拒否、
労働条件の円満な話し合い

労働者相談例

パワハラ、賃金未払い、
賃下げ、サービス残業、解雇

相談受付 8:30~17:15 月~金
(祝日・年末年始を除く)

お電話で
088-821-4645

PC・スマホ・携帯の方はメール送信フォームからでも
www.pref.kochi.lg.jp/form/240101/mailform.html



高知県労働委員会

〒780-0850
高知市丸ノ内 2-4-1
県庁北庁舎 4F



URL : www.pref.kochi.lg.jp/soshiki/240101/

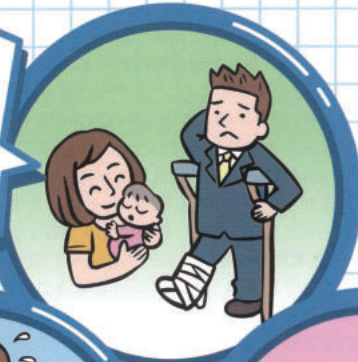
高知県労働委員会

中小企業を応援!

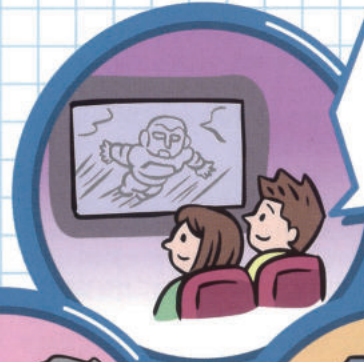
安心の福利厚生で

働くみなさまをサポート

在職中の
生活安定を
目指して



自己啓発と
余暇活動の
充実のために



健康の維持増進を
図るために



老後の
生活安定を
目指して



財産形成のために



会員募集中

会員制の互助組織
「クンペル高知」

加入対象

会員は、高知市と南国市にある従業員300人以下の事業所が対象で、事業所単位の加入とし、事業主と従業員が会員として利用できます。

会費はひとりにつき月額500円

事業主は会員となった月からの会費を事業所でまとめて納入となります。加入の際、入会金がひとりにつき300円必要です(事業主は、入会金の全額と、会費の半額以上を負担することが原則です)。

会費は四国労働金庫、四国銀行、高知銀行、高知信用金庫、高知県信用農業協同組合連合会(農協)の各支店のご指定口座より、年1回、2回、4回のうち希望回数で、引き落としさせていただきます。

応援します!!



クンペル高知イメージキャラクター
「クンペルくん」



そんな情報、
何に使うの？
(心の声)

彼氏いるの？

パートに、
年次有給休暇は無いから。
シフト入れるね。

正社員にある
通勤手当。
契約社員にはないツ！
…ってなんで？

「職場」の「悩み」相談！
一人で悩まず、
すぐに

男が育児や
介護で休む？
今時だね〜 (嫌味)

その陰口…
聞こえていますから！

女性のための
連合全国一斉集中
労働相談
ホット
ライン

男性の方も
お気軽に！

「職場」で「悩む」あなたをサポート
を応援します

フリーダイヤル いこうよ れんごうに
☎️ 0120-154-052
2020年6月15日(月)・16日(火) 10:00~19:00

LINEで
相談する



◀️ 期間限定
6月15日(月)・16日(火)
10:00~15:00 (最終受付14:30)
※LINEは連合本部に
つながります。

電話で
相談する



🇯🇵 日本労働組合総連合会 (連合) 連合 🔍



女性のための
連合全国一斉集中
労働相談
ホット
ライン

2020 6 | 15日(月)・16日(火)
10:00~19:00

「職場」で「悩む」
あなたをサポート
を応援します

連合なんでも労働相談ホットライン フリーダイヤル いこうよ れんごうに
※電話を掛けたお近くにある連合(地方連合会)につながります。 ☎️ 0120-154-052