

労福協幡多地区協議会・ 幡多ライフサポートセンター総会開催



7月4日10時40分から四万十市社会福祉センターで、コロナウイルス感染拡大防止対策として、3蜜を避ける形で通常の総会より参加人員を縮小し、来賓を含め40名で行いました。

総会で折田高知県労福協会長から新たな課題として「フードバンク高知の強化に向けた準備会」開設し、食料支援を通じた生活困窮者への支援を取り組んでいるとの報告がありました。

労福協幡多地区協議会と幡多ライフサポートセンターの取り組みは、高退連幡多地協や連合西地協、ろうきんやろうきん友の会、全労済（こくみん共済）中村支所などと一緒に活動しており、とりわけ退職者が中心となって活動しているのが現状ですが、引き続き高齢に負けずに出来るいっぱい運動を続けていくことを誓って総会を終了することが出来ました。

取り組みの主な活動は、毎週水曜日午前中の「何でも相談」、毎月1回の学習会や講演会、春秋2回のチャリティゴルフ大会と寄付、秋の釣り大会、秋のセラピーウォークなどで多くの皆さんが参加いただいております。幡多地域のみではあるが特徴ある取り組みとなっています。



高校生セミナー開催



梶原高校「労働セミナー」

6月30日（火）、高知県立梶原高等学校にて、参加者8名で「労働セミナー」を開催しました。

講師は池澤研吉氏（連合高知事務局長）で、高知県労福協作成の『働くときに知っちょきたいこと』のテキストをもとに説明しました。



セミナーの内容は、ビジネスマナー・一般常識（就職時の注意事項）として

「勤務先は、最初から仕事ができるとは期待していないが、まずは仕事を覚えることが肝心である。」ことや「初めて給与が支給されたときには、両親に感謝の気持ちを込めてプレゼントを贈る。」こと等アドバイスしました。

求人票の見方として「仕事の内容」「雇用形態」「就業場所」「就業規則」「労働時間」「休日」「賃金」「各種保険」等をチェックすることが重要であると説明し、好評を得ました。



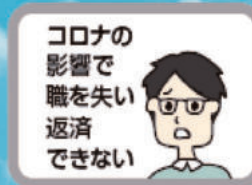
事業団体・地方労福協合同会議（Web会議）を開催

中央労福協は7月6日に新型コロナウイルス感染拡大防止の観点からWeb会議にて、事業団体・地方労福協合同会議を開催しました。中央労福協、事業団体、各ブロックからの報告がありました。

その中で、南部ブロック（熊本・宮崎・鹿児島県労福協）より7月の九州豪雨による被災状況について報告がありました。この豪雨により63名の尊い命が失われ、また今なお多くの人々が避難生活を余儀なくされています。心からお悔やみとお見舞いを申し上げます。なお、高知県労福協として、西部労福協を通じて3万円の義援金を送りました。

中央労福協より「2020全国福祉強化キャンペーン（案）」及び「2020年度奨学金に関する全国一斉相談実施要領（案）」、「生活・就労応援基金の設置について（素案）」について提起があり、意見交換を行いました。2020年度奨学金に関する全国一斉相談は、11月6日（金）を「一斉相談日」として行うこととなりました。

奨学金の返済で悩んでいませんか



全国一斉 奨学金に関する電話相談

2020年 11/6(金) 13:30~16:00 0120-60-2911

※電話相談は高知県在住の方に限ります

お気軽にお電話ください

高知県労働者福祉協議会

☎ 0120-629-154 (どちらのフリーダイヤルでもご利用いただけます)

予 告

2020年度高知県労福協研修会

参加料
無 料

- ◆日 時 2021年1月23日(土) 午後1時より
- ◆場 所 高知会館 白鳳の間
- ◆講 師 「調整中」
- ◆内 容 「農林水福連携」

乞うご期待



こくみん共済 coop高知推進本部 第3回組合員代表者会議 および第66回高知労済通常総代会の開催

2020年7月30日(火)に、高知市三翠園において、「こくみん共済 coop高知推進本部 第3回組合員代表者会議」「第66回高知労済通常総代会」を開催しました。

新型コロナウイルス感染症拡大防止のため、規模を縮小・変更し運営を簡略化した上での開催となりましたが、すべての議案が承認・決定されたことをご報告いたします。こくみん共済 coop高知推進本部は、本会にて承認いただいた2020年度の事業計画に沿って活動してまいります。



山崎本部長挨拶



会議の様子



中島事務局長提案

誰もが安心して、
ムリなく続けられる保障を。

“もっと多くの人が安心できる共済にしてほしい”組合員の皆さまの声を取り入れ、
たすけあいの仕組みだからできた保障、それが「こくみん共済 coop」のこくみん共済です。

こくみん共済

個人定期生命共済・こども定期生命共済・熟年定期生命共済・傷害共済・個人賠償責任共済・長身生命共済・個人長期生命共済



こくみん共済 coop 公式キャラクター ビットくん(左)とビットくんファミリー

子育て応援!
お子さまのための総合保障

こども 保障タイプ

月々の掛金 **1,200円**

▶ 加入できる方 0歳～満17歳の健康な方

- 入院保障は最高365日分、日額1万円!
- 子育て・教育のエキスパートがサポートするサービス「こども相談室」をご提供!

入院・手術・先進医療など
医療に手厚い保障

医療 保障タイプ ^{2口}

月々の掛金 **2,300円**

▶ 加入できる方 満18歳～満64歳の健康な方

- 先進医療の保障は最高1,000万円!
- 入院保障は1日目から日額1万円保障!

※医療保障タイプ [2口] の場合

入院・障がい・死亡まで
幅広くカバーする総合保障

総合 保障タイプ ^{2口}

月々の掛金 **1,800円**

▶ 加入できる方 満18歳～満64歳の健康な方

- 死亡保障は最高1,200万円!
- 入院は1日目から、日額は最高5千円!

※総合保障タイプ [2口] の場合

そのほかにも、備えたいリスクに合わせて、ラインアップから充実の保障を選べます。詳しくはリーフレットをご覧ください。

こげんと! 安心! お城のまえのこくみん共済 coop

たすけあいの輪をむすぶ
こくみん共済
coop

あなたの最低賃金、知ってる？



確認して
よかった!

毎年見直し

最低賃金は、毎年、都道府県ごとに見直されています。



下回ったら法律違反!

会社には最低賃金以上の賃金を支払う義務があります。この額を下回る賃金は法律違反です。下回った場合、その差額を請求できます。



派遣先



派遣先の最低賃金を適用

派遣で働く方には、派遣元ではなく、派遣先の地域の最低賃金が適用されます。

業種によっては

より高い最低賃金の場合も!

業種によっては、地域別最低賃金よりも高い「特定(産業別)最低賃金」が設定されていることがあります。



知らなかった!!

こうなる前に!!

あなたの時給も
今すぐチェック!

2020年
10月3日から

高知県の
地域別最低賃金は



792 時給
円

午後10時～午前5時に
勤務する場合
深夜割増25%を加算

990 時給
円

深夜勤務の場合、少なくとも深夜割増25%が加算されます。その他にも、時間外割増や休日割増が加算されるケースもあります。詳しくは、連合へご相談ください。

「低いかも?」と感じたら「なんでも労働相談ダイヤル」へ



スマホ・携帯OK

い こう よ れん ご う に
0120-154-052

祝祭日を除く
平日 9:00~17:00
受付中



日本労働組合総連合会高知県連合会(連合高知)
<http://www.rengo-kochi.jp/>

連合高知



生活応援
無担保ローン

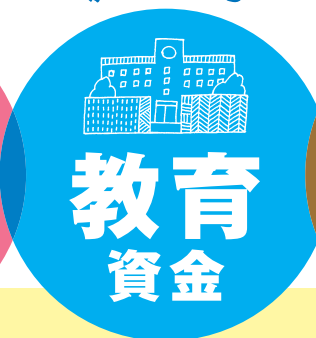
勤労者生活支援 特別融資

新型コロナ対策

四国ろうきんは、

新型コロナウイルス感染拡大の影響により、
勤務先事情による収入減少等の影響を受けた
勤労者に対するサポートを行っています。

お使いみち



固定金利

年1.5%
(保証料率込み)

取扱期間：2020年4月15日(水)～2021年3月31日(水)

<http://www.shikoku-rokin.or.jp>

● シミュレーションできます ● 事前申し込み24時間365日OK

■ 四国ろうきんへ今すぐアクセス!

四国ろうきん

検索



詳しくは裏面を
ご覧ください

使って便利! 四国ろうきんの モバイルサービス

手数料など不要!

QRコードで手続きかんたん。四国ろうきんの様々なサービスが、
スマホやタブレットひとつで、さらにかんたん便利に!

ろうきん アプリ 1

便利な機能が
盛りだくさん!

普通預金口座とそのキャッシュ
カードをお持ちであればすぐに
ご利用可能!

- 機能 ① 残高・明細の確認
- 機能 ② Money Forward かんたん通帳
- 機能 ③ 税公金支払い(ペイジー・モバレジ)



口座開設 アプリ 2

「スマホ&運転免許証」で
口座を開設!
24時間365日受付OK!

〈ろうきん〉口座開設アプリは、スマート
フォンで撮影した運転免許証の写真と、
お申込みに必要な情報を送信してい
ただけで、約2週間で口座を開設します。



ろうきん ダイレクト 3

「ろうきんダイレクト」とは?

インターネットから、携帯電話から
ろうきんのサービスを利用できる安心のインターネットサービスです。

- メリット ① 便利に!
- メリット ② おトク!
- メリット ③ 安全!

各種残高の照会、預金の入金・
支払、振込のほか、投資信託
の購入・解約やWebお知らせ
など、便利なサービスをご利用
いただけます。

窓口でのお手続きよりも、振込
手数料がおトクです。

「ご契約番号」、「第二暗証番
号」、複数の「パスワード(ワ
ンタイムパスワード等)」の入力
による本人確認など、セキュリ
ティも万全です。

さらにろうきんダイレクト契約者なら「Webお知らせ」サービスが利用可能!

「Webお知らせ」サービスとは?

郵送等によりお客さまにお届けしている各種書類(帳票)を、インターネット経由で
閲覧できるサービスです。



すでに 普通預金口座を
お持ちの方は

いつでも
“簡単”
申込み!!

ろうきんダイレクトの申し込み方法

- 1 インターネットでお申込み
(ろうきん)ホームページより
ろうきんダイレクトにアクセス
新規申込み ボタンをクリック。
申込画面が表示されるので
必要事項を入力して送信。
※書面によるお申込みも可能です。
詳しくはご利用の(ろうきん)にお問い合わせください。
- 2 必要書類をお届け
お申込み受付後、
契約者カード
ご利用の手引き
仮確認用パスワード
が届きます。
※「契約者カード」等は(ろうきん)にお届けのご自宅
住所に転送不要で郵送されます。転居等により住所
が変更になっている場合は、(ろうきん)で住所変更
のお手続きをした上でお申込みください。
- 3 ご利用開始
インターネット上で
サービス開始登録
を行っていただきます。
詳しくは
ご利用の手引きを
ご覧ください。

新規に

普通預金口座を開設する方は「ろうきんダイレクト」も一緒に“簡単”申込み!!

モバイル送金・ 決済サービス LINE Pay 4

加盟店でのお支払い等に利用可能な
「LINE Pay」に当庫の口座から即時
チャージできるサービスです。



チャージ
手数料無料

LINE Pay

LINE 公式アカウント 5

お知らせやお得な金融商品
情報、各種イベント情報をお
届けします



四国ろうきんLINE公式アカウント
ぜひご登録ください!!

※Apple, Appleのロゴは米国その他の国で登録されたApple Inc.の商標です。App Storeは、Apple Inc.のサービスマークです。※Google Play およびGoogle Play ロゴは、Google LLC の商標です。

四国ろうきんへ今すぐアクセス!

四国ろうきん

検索

働くあなたを応援したい
四国ろうきん



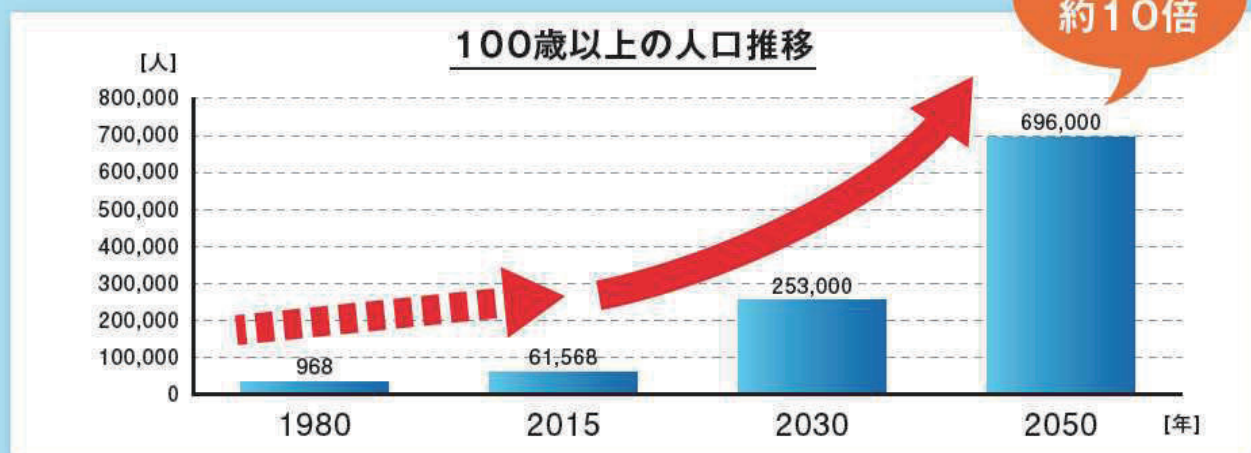
2020年4月1日現在

220-2019-200

労働金庫では、**認知症** に対する あらたな取り組みをはじめています。

「100歳時代」は身近に迫っています！

2050年には**100歳以上の人口**は、
約**70万人**になる見込みです。

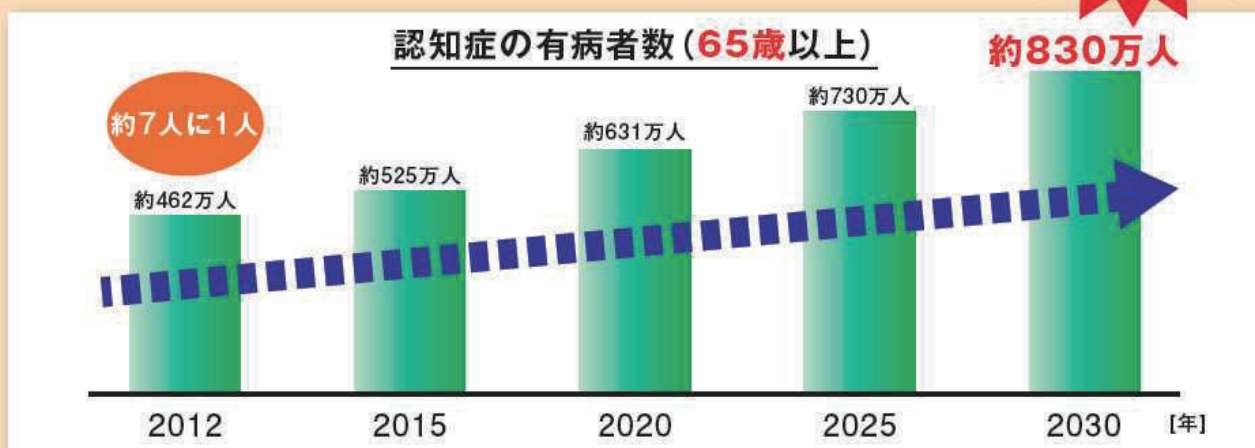


※1980年、2015年は厚生労働省「平成28年百歳以上高齢者等について」

※2030年、2050年は平成24年1月推計 国立社会保障・人口問題研究所「日本の将来推計人口出生中位・死亡中位推計」

認知症は誰にでも起こりうる病気です！

2030年には65歳以上の約**5人に1人**が、
認知症になると言われています。



※平成26年 厚生労働省「日本における認知症の高齢者人口の将来推計に関する研究」より太陽生命にて算出

ご自身のためはもちろん、大切な家族のために、 認知症に対する準備をはじめてみませんか？

New!

2020年7月版

たんぽぽプラス

たんぽぽ認知症年金保険

無配当終身認知症・生活介護年金保険(低解約払戻金型)(001)

特に重要なお知らせ
(契約概要/注意喚起情報)
兼
商品パンフレット

保険の特徴やリスクを分かりやすく説明
している動画をご覧ください。



動画はこちら



くわしくは窓口までお問い合わせください

- 保険商品は、預金、投資信託、金融債ではありません。預金保険法第53条に規定する保険金支払いの対象となりません。
- 保険商品は、払込みいただいた金額が保証されている商品ではありません。
- ご契約のご検討にあたっては、「特に重要なお知らせ(契約概要/注意喚起情報)兼商品パンフレット」「ご契約のしおり・約款」を必ずご覧ください。
- たんぽぽ認知症年金保険(たんぽぽプラス)は、太陽生命を引受保険会社とする生命保険です。

お問い合わせ

働くあなたを応援したい
四国ろうきん 四国労働金庫

〒760-0011 香川県高松市浜ノ町72番3号

TEL. **0120-505-690**

受付時間:月曜日～金曜日/9:00～17:00

※祝日・振替休日・12/31～1/3を除く

<https://www.shikoku-rokui.or.jp/>

引受保険会社

 **太陽生命保険株式会社**

(本社) 〒103-6031 東京都中央区日本橋2丁目7番1号

お客様サービスセンター 0120-97-2111 (通話無料)

営業時間 月曜～金曜 9:00～18:00

土曜・日曜 9:00～17:00

(祝日・年末年始(12/30～1/4)は休業します)

ホームページアドレス <https://www.taiyo-seimei.co.jp/>

個M-820-20-158-2(2020/8/3)

中小企業を応援!

KUMPEL
クンペル高知 KOCHI

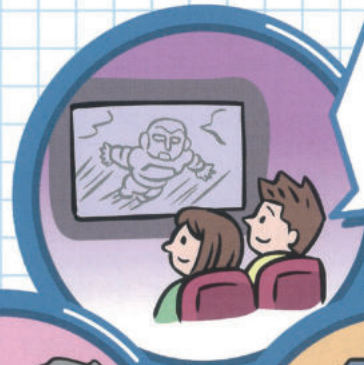
安心の福利厚生で

働くみなさまをサポート

在職中の
生活安定を
目指して



自己啓発と
余暇活動の
充実のために



健康の維持増進を
図るために



老後の
生活安定を
目指して



財産形成のために



応援します!!



クンペル高知イメージキャラクター
「クンペルくん」

会員募集中

会員制の互助組織
「クンペル高知」

加入対象

会員は、高知市と南国市にある従業員300人以下の事業所が対象で、事業所単位の加入とし、事業主と従業員が会員として利用できます。

会費はひとりにつき月額500円

事業主は会員となった月からの会費を事業所でまとめて納入となります。加入の際、入会金がひとりにつき300円必要です(事業主は、入会金の全額と、会費の半額以上を負担することが原則です)。

会費は四国労働金庫、四国銀行、高知銀行、高知信用金庫、高知県信用農業協同組合連合会(農協)の各支店のご指定口座より、年1回、2回、4回のうち希望回数で、引き落としさせていただきます。

お問い合わせ 088-885-9739

公益財団法人 高知勤労者福祉サービスセンター

高知県は、ひとつの大家族やき。



困っちゃうことは、何でもいっぺん相談してみいや!



**職場のお悩み
ご相談ください!!**

相談無料・秘密厳守

ほいたら、
みんなあで、

いっしょに
考えるきねえ!

使用者相談例

配置転換・出向の拒否、
労働条件の円満な話し合い

労働者相談例

パワハラ、賃金未払い、
賃下げ、サービス残業、解雇

相談受付 8:30~17:15 月~金
(祝日・年末年始を除く)

☎ **お電話で**
088-821-4645

PC・スマホ・携帯の方はメール送信フォームからでも
www.pref.kochi.lg.jp/form/240101/mailform.html



高知県労働委員会

〒780-0850
高知市丸ノ内 2-4-1
県庁北庁舎 4F

URL : www.pref.kochi.lg.jp/soshiki/240101/

高知県労働委員会



無料

高知県内の労働相談の専門家による
令和2年度

秘密
厳守

合同労働相談会

～あきらめないで! 解決への一歩～

あなたの職場でこんなこと
ありませんか?



職場で困っていることが
あれば一人で抱え込まずに、
まずはお気軽にご相談ください



この相談会は、新型コロナウイルス感染症の拡大防止のため、今後の状況により、変更又は中止になる場合があります。最新情報や詳細については、予約受付電話番号にお問い合わせください。ご理解とご協力のほど、よろしくお願いいたします。

日時 **令和2年10月30日(金)10時～17時**

会場 **県庁北庁舎4階(高知市丸ノ内2丁目4-1)**
■アクセス「高知城前」電停、「高知城前」バス停から徒歩約10分、 駐車場あり

対象 **高知県内の労働者、事業主**

相談対応者 **弁護士・司法書士・社会保険労務士 など**

相談方法 **面談 又は 電話** **当日限定! ダイヤル ☎088-821-4661**



《相談は予約優先》 予約受付 **9月1日(火)午前9時～10月27日(火)午後5時**

●電話又は『高知県合同労働相談会』Webサイト内申込みフォームにてご予約ください。(先着順)

予約受付電話 **☎088-821-4645**

高知県労働委員会事務局 ※労働委員会事務局では、随時労働相談を行っています。 [高知県合同労働相談会](#)



主催: (高知)労働相談・個別労働紛争解決制度関係機関連絡協議会

構成機関: 高知労働局雇用環境・均等室、高知県労働委員会事務局、高知県雇用労働政策課

協力機関・団体: 高知弁護士会、高知県司法書士会、高知県社会保険労務士会、法テラス高知、高知地方裁判所



健康パスポートを活用して

職場の健康づくりに取り組もう！

大好評！

高知県民
45,000人

以上が利用しています
(R2.7月末現在)

働きざかり世代の男性の死亡数が全国と比較して多い高知県では、日々の生活の中で健康的な生活が習慣化する仕組みとして、「高知家健康パスポート事業」を実施しています。

働きざかり世代の健康づくりには、1日の多くの時間を過ごす職場でも健康意識を高めることが大切です。健康パスポートを、職場で働くみなさんの健康づくりのツールとして活用しませんか。



健康パスポートを取得するとおトクがいっぱい！

- ① 参加施設で料金割引やプレゼントなどのおトクなサービスが受けられます！
- ② 健康にいいことを実践してシールを集めると豪華賞品が当たります！
- ③ 特典が受けられる市町村の健康づくり事業に参加できます！
- ④ シールを集めるとパスポートがランクアップ！参加施設のサービスがますますおトクになります！
- ⑤ パスポートランクアップ者限定のプレゼント抽選があります！

このステッカーやポスターが目印！



「健康経営[®]」に健康パスポートを活用しよう！

※「健康経営[®]」は、特定非営利活動法人健康経営研究会の登録商標です。

職場でも健康パスポートが取得できます！

ヘルシーポイントシールを3枚集めて職場の皆さんで申し込み！

職場の定期健診 (3枚から1枚) +

- 職場の健康づくり研修
- メンタルヘルス研修など
- 職場のスポーツ大会
- レクリエーションなど

※ポイントシールは、健康パスポート事業参加施設のほか、事前に主催者が申請をすることで職場の研修会やスポーツ大会でも取得できます。

まずはカンタンに1枚GET！

ヘルシー・高知家・Pラーニング

読んで・理解して・学習のまとめを行うことで、ヘルシーポイントシール（緑1枚）を取得できます！職場の健康づくりにご活用ください。

こんな職場にオススメ！

- ・『健康づくり』を何からはじめて良いかわからない
- ・勤務時間や形態が各々違って集まる時間がとれない



※公式サイトからダウンロードできます

健康経営の取り組みを県が認証します！

高知県ワークライフバランス推進企業認証制度（健康経営部門）

県では、誰もが働きやすく、従業員の方々が働き続けられる職場環境づくりを目指し、「健康経営」に積極的に取り組んでいる企業を幅広く認証し、支援しています。

認証のメリット

- 企業のイメージアップ（県HP等での紹介、認証マークの使用）
- 認証企業対象の融資制度
- 県建設工事競争入札参加資格審査における加点
- 認証企業の従業員対象の金利優遇制度



健康経営部門認証企業

109社

(2020.8.1現在)

認証要件

- 職場での健康パスポートの取得促進
- 健康経営取り組みなどの経営者の意思表示・発信
- 従業員の定期健康診断の実施
- 保険者による特定健康診査・特定保健指導の実施 など

認証要綱や申請書類など、詳細は県庁雇用労働政策課HPをご確認ください。
(<http://www.pref.kochi.lg.jp/soshiki/151301/2020033000295.html>)

高知家健康パスポートアプリでさらに楽しく！



アプリでヘルシーポイントをGetしよう！ 10月と1月にウォーキングイベントを開催します♪

- ・ 1日8,000歩（65歳以上は6,000歩）歩くとブルーのヘルシーポイントをGet！
- ・ 3日分の朝晩の血圧または体重測定の記事でグリーンのヘルシーポイントをGet！
- ・ 貯まったポイントはシールとの交換やプレゼントキャンペーンへの申し込みが可能
- ・ 所有するパスポートランクを表示でき、表示画面の提示で参加施設の特典を受けられる
- ・ 個人やグループの歩数ランキングで、楽しく競い合いながらウォーキング！



<お問い合わせ先>

高知県健康政策部健康長寿政策課

〒780-8570 高知市丸ノ内1丁目2-20 県庁本庁舎4F

TEL.088-823-9675

高知家健康パスポートに関する情報はこちらから

公式サイト <http://www.health-pass.pref.kochi.lg.jp/>

高知家健康パスポート 検索



勤労者の森事業

イベント企画：勤労者の森実行委員会

実行委員長 浜田 嘉彦

申込先：(一社)高知県勤労者旅行会

(高知県知事登録旅行業第2-35号)

自然王国「白滝の里」 どんぐりの森 ミニトレッキング



中止のお知らせ

拝啓 初秋の候、ますますご盛栄のこととお喜び申し上げます

日頃は、高知県労福協事業の運営にご協力いただき誠にありがとうございます。
ございます。

さて、11月7日に開催を予定しておりました『勤労者の森事業』
ですが、高知県における新型コロナウイルスの感染が拡大している
状況を鑑み、誠に勝手ながら開催を中止させていただくこととなり
ました。

毎年、ご参加をいただいていた皆様には、残念なお知らせになり、
大変申し訳ございません。

何卒、ご理解のほどよろしくお願い申し上げます。

敬 具



勤労者の森実行委員会は、(一社)高知県労働者福祉協
議会が企画する「森林に親しみ学び、自然の豊かさを体
感する」事業の一つです。これらの事業は、観光ツアーで
はなく、楽しみながら森林に親しみ、その魅力や不思議さ
・大切さを学びながら人と交流する場を持つイベントとし
て実施しております。

